



begane grond

Renvooi

	plafond lichtpunt
	wand lichtpunt
	wand lichtpunt zonder armatuur
	wand lichtpunt met armatuur
	rookmeiler
	wisselschakelaar
	enkeelpolige schakelaar
	enkeelpolige schakelaar
	bediening mv
	thermostaat
	afvoerpunt mechanische ventilatie (plafond)
	afvoerpunt mechanische ventilatie (wand)
	afvoerpunt mechanische ventilatie (plafond) positie en aantal indicatief
	afvoerpunt mechanische ventilatie (wand) positie en aantal indicatief
	afvoerpunt mechanische ventilatie (plafond) positie en aantal indicatief
	afvoerpunt mechanische ventilatie (wand) positie en aantal indicatief
	dubbele w.c.d. met randaarde
	loze leiding, enkele inbouwdoos
	loze leiding, t.b.v. boiler
	enkele w.c.d. met randaarde
	enkele w.c.d. met randaarde
	enkele w.c.d. t.b.v. koelkast
	enkele w.c.d. t.b.v. vaatwasser
	enkele w.c.d. t.b.v. afzuigkap
	enkele w.c.d. t.b.v. elektrische radiator
	enkele w.c.d. t.b.v. ventilatie-unit
	enkele w.c.d. t.b.v. warmtepomp
	enkele w.c.d. t.b.v. wasmachine
	enkele w.c.d. t.b.v. droger (optioneel)
	enkele w.c.d. t.b.v. oven (optioneel)
	enkele w.c.d. t.b.v. magnetron (optioneel)
	loze leiding t.b.v. zonnepanelen (optioneel)
	loze leiding t.b.v. zonnepanelen (optioneel)

De krijtstreep methode
 In meerdere verblifruimtes is de krijtstreep methode toegepast. Een ruimte hoeft binnen de bouwregelgeving niet forsak door wanden omgeven te zijn. Er kan gewerkt worden met een 'fictieve' scheidingstructuur voor een functiegebied, verblijfsgebied, functiezone of verblifruimte.
 Deze methode wordt toegepast als een gebied niet aan de eisen voor daglichtvoorziening kan voldoen, de oppervlakte van het verblifgebied wordt afgestemd op de beschikbare hoeveelheid daglichtoppervlakte.
 Aan- en afvoerpunten WTW-installatie kunnen nog wijzigen - deze zijn indicatief weergegeven op tekening.

Hedera klimop-scherm
ca. 1800mm hoog

Hedera klimop-scherm
ca. 1800mm hoog

Hedera klimop-scherm
ca. 1800mm hoog



HOF VAN PARKRIJK
waddinxveen

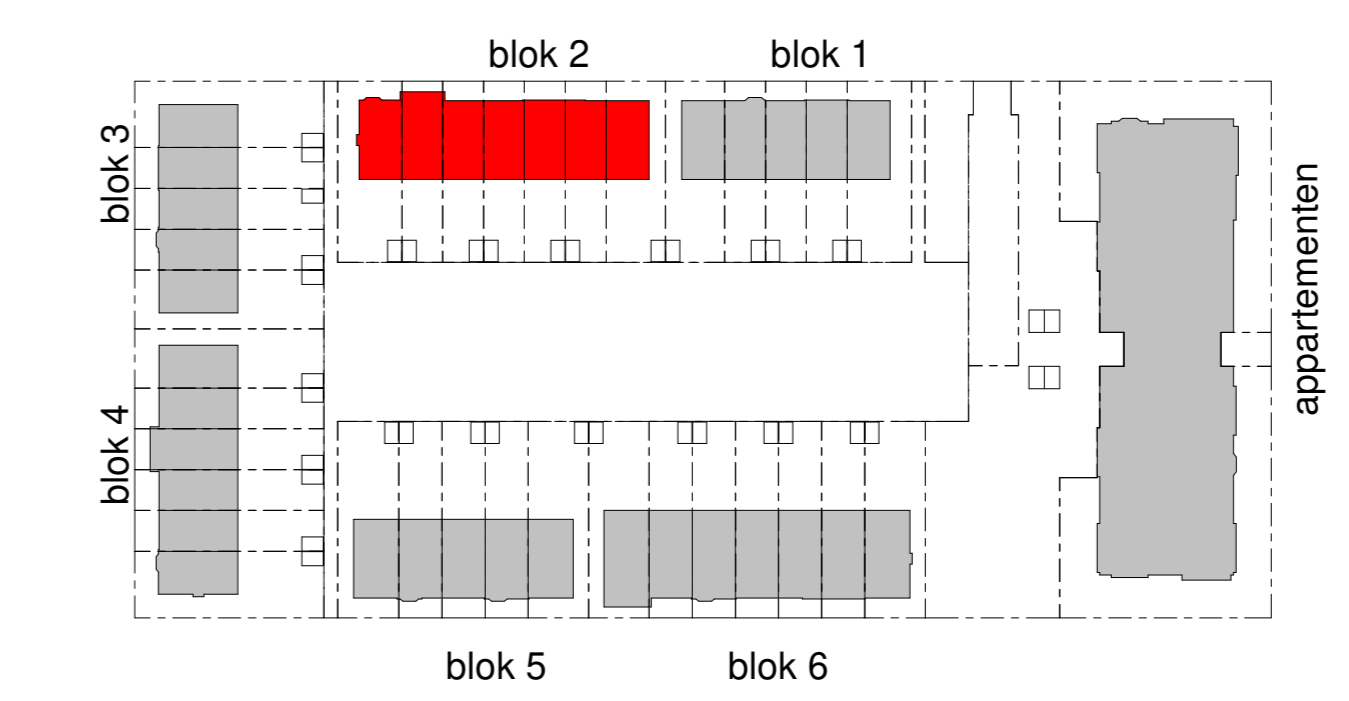
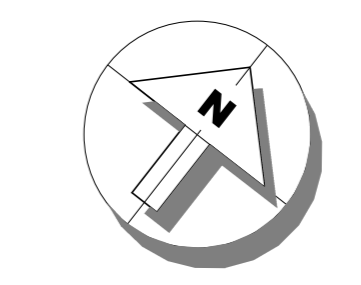
Blok 2 - bouwnr W6 t/m W12
begane grond

2-N2101

Project uitvoering:
OUWEHAND
 BOUWEN & ONTWIKKELEN
 www.ouwehandbouw.nl

Architect:
Van Manen
 www.van-manen.com

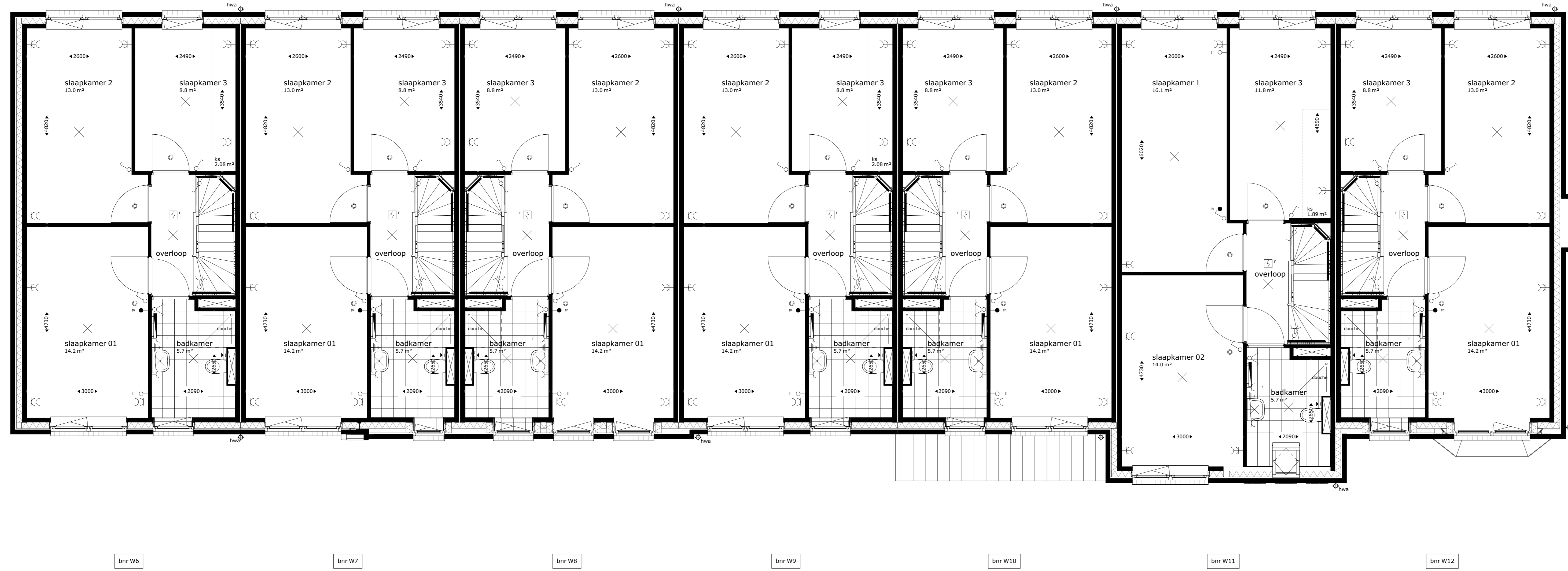
formaat: A0 datum: 14-10-2020 schaal: 1:50/100



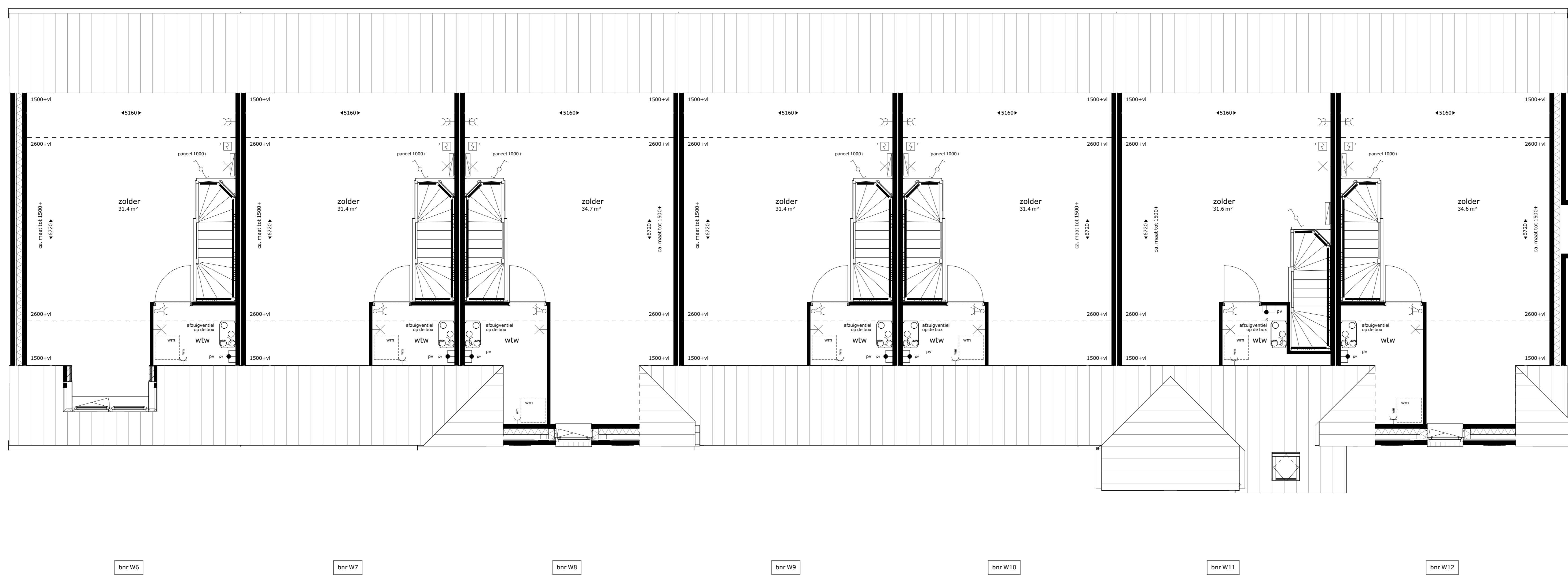
Renvoel

	plafond lichtpunt
	wand lichtpunt
	wand lichtpunt zonder armatuur
	wand lichtpunt met armatuur
	rookmelder
	wisselschakelaar
	enkelpolige schakelaar
	enkelpolige schakelaar
	bediening mv
	thermostaat
	deurbel
	schel
	dubbele w.c.d. met randaarde
	loze leiding, enkele inbouwdoos
	loze leiding, t.b.v. boiler
	loze leiding, enkele inbouwdoos
	enkele w.c.d. met randaarde
	enkele w.c.d. t.b.v. koelkast
	enkele w.c.d. t.b.v. vaatwasser
	enkele w.c.d. t.b.v. afzuigkap
	enkele w.c.d. t.b.v. elektrische radiator
	enkele w.c.d. t.b.v. ventilatie-unit
	enkele w.c.d. t.b.v. warmtepomp
	enkele w.c.d. t.b.v. wasmachine
	enkele w.c.d. t.b.v. droger (optioneel)
	enkele w.c.d. t.b.v. oven (optioneel)
	enkele w.c.d. t.b.v. magneetron (optioneel)
	loze leiding t.b.v. zonnepanelen (optioneel)
	loze leiding t.b.v. zonnepanelen (optioneel)

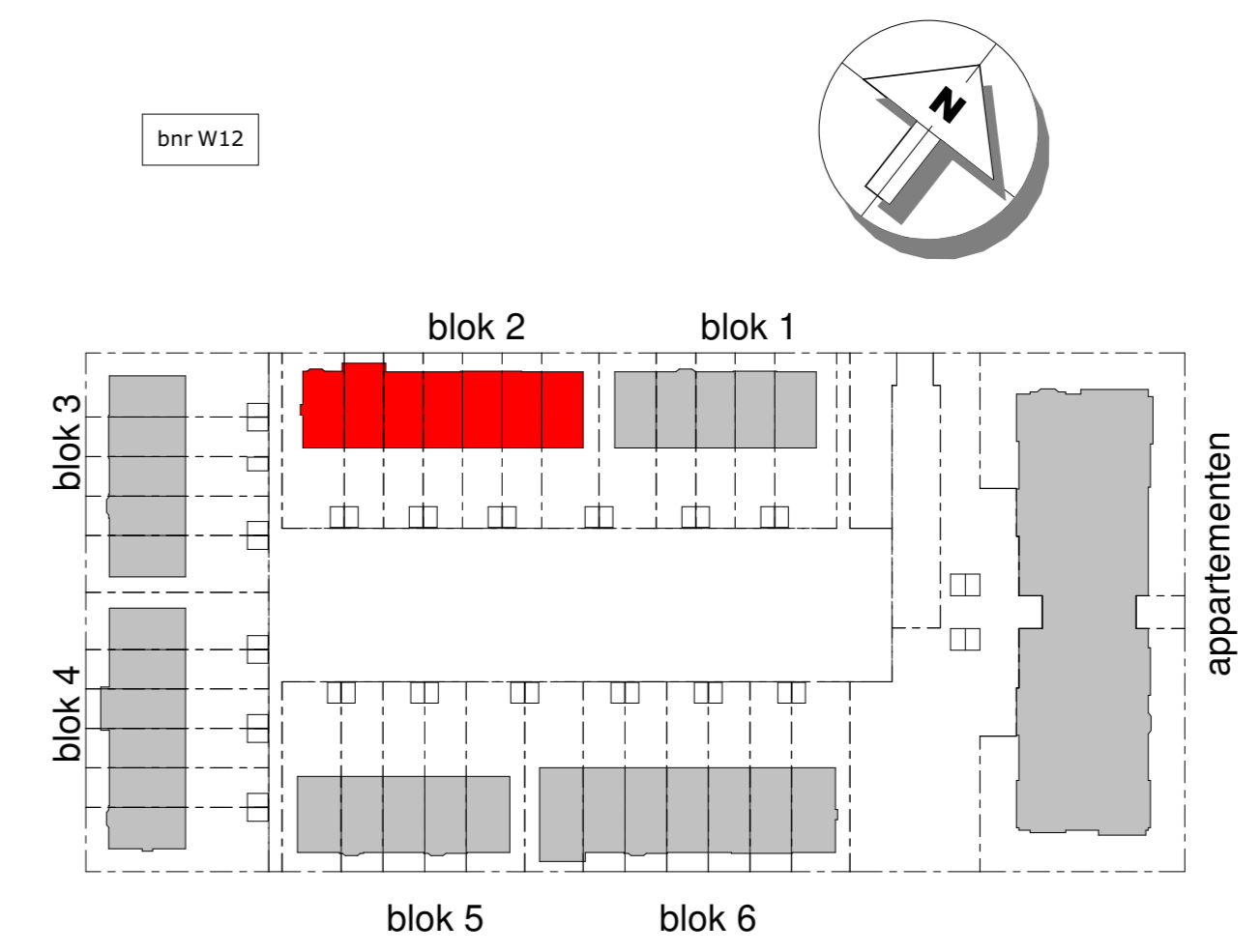
De krijtstreep methode
 In meerdere verblifruimtes is de krijtstreep methode toegepast. Een ruimte heeft binnen de bouweigening niet forskeur door wijkende omgeven te zijn. Er kan gewerkt worden met een 'fictieve' scheidingconstructie voor een functiegebied, verblijfsgebied, functioneel of verblijfsruimte.
 Deze methode wordt toegepast als een gebied niet aan de eisen voor daglichtvoorziening kan voldoen. De oppervlakte van het verblijfsgebied wordt afgestemd op de beschikbare hoeveelheid daglichtoppervlakte. Aan- en afvoerpunten WTW-installatie kunnen nog wijzigen - deze zijn indicatief weergegeven op tekening.



eerste verdieping



tweede verdieping

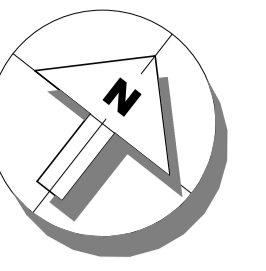


Blok 2 - bouwnr W6 t/m W12 verdiepingen
 2-N2102

Project uitvoering: OUWEHAND
 BOUWEN & ONTWIKKELLEN
 www.ouwehandbouw.nl

Architect: Van Manen
 www.van-manen.com

formaat: A0 datum: 14-10-2020 schaal: 1:50/100



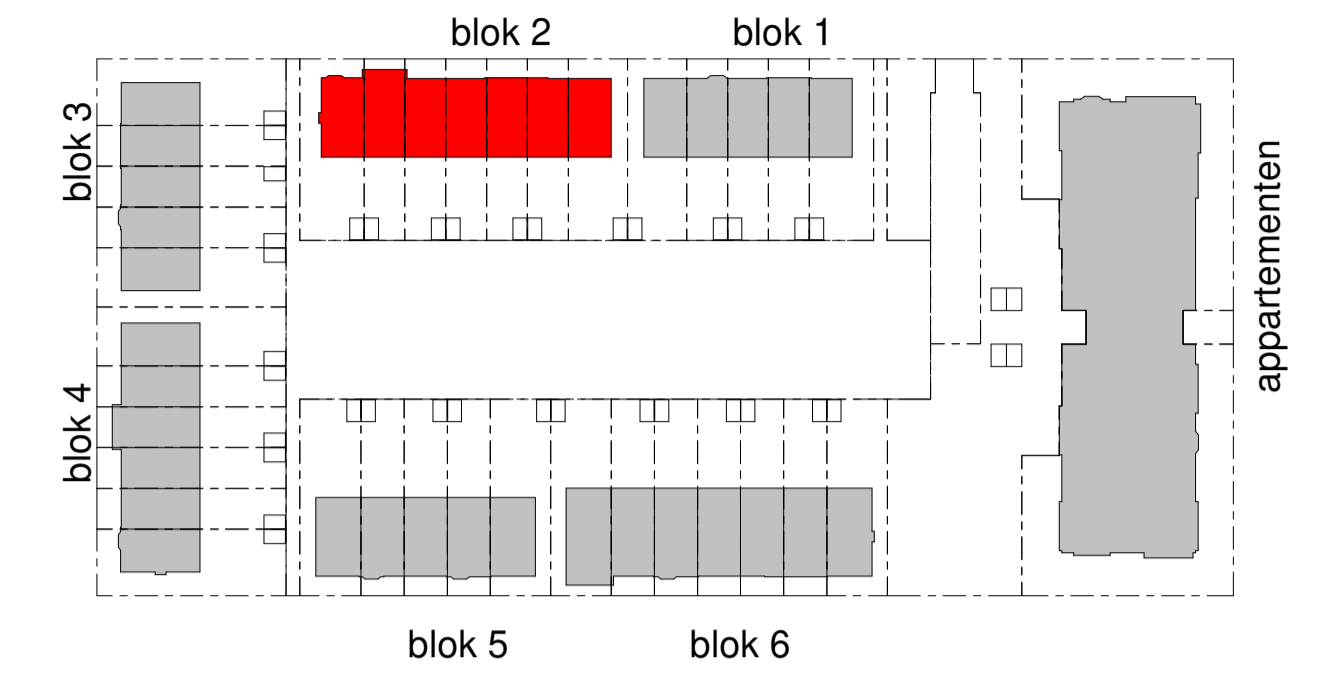
bnr W6 bnr W7 bnr W8 bnr W9 bnr W10 bnr W11 bnr W12

voorgevel



bnr W12

rechter zijgevel



positie zonnepanelen indicatief

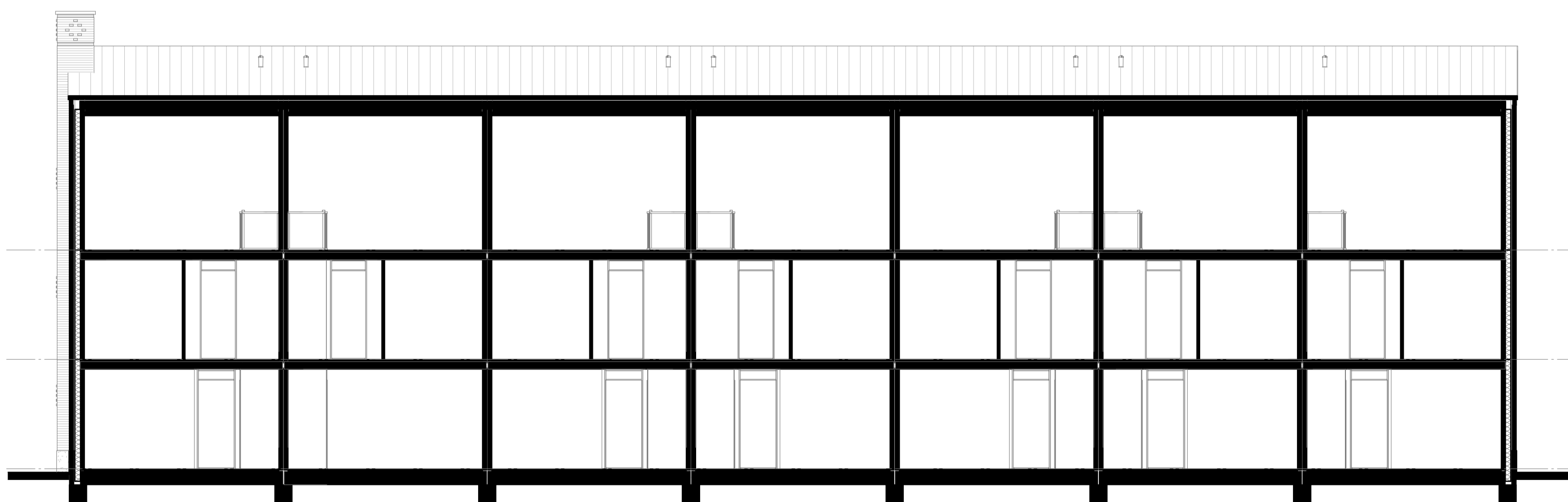
bnr W12 bnr W11 bnr W10 bnr W9 bnr W8 bnr W7 bnr W6

achtergevel



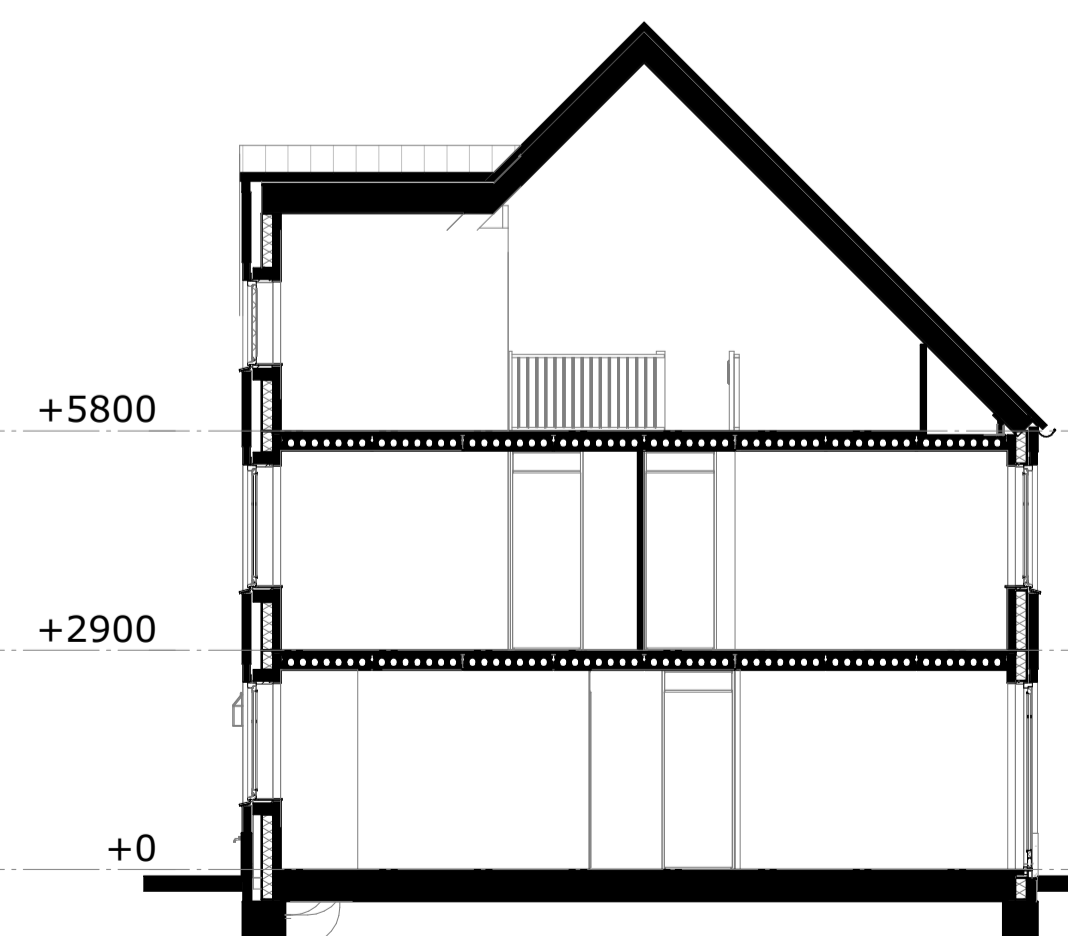
bnr W6

linker zijgevel



bnr W12 bnr W11 bnr W10 bnr W9 bnr W8 bnr W7 bnr W6

doorsnede A



+5800

+2900

+0

doorsnede B



HOF VAN PARKRIJK
waddinxveen

Blok 2, bnr W6 t/m W12
gevels en doorsneden

2-N2103

Project uitvoering:

OUWEHAND
BOUWEN & ONTWIKKELEN

www.ouwehandbouw.nl

Architect:

Van Manen

www.van-manen.com

formaat: A1

datum: 14-10-2020

schaal: 1:50