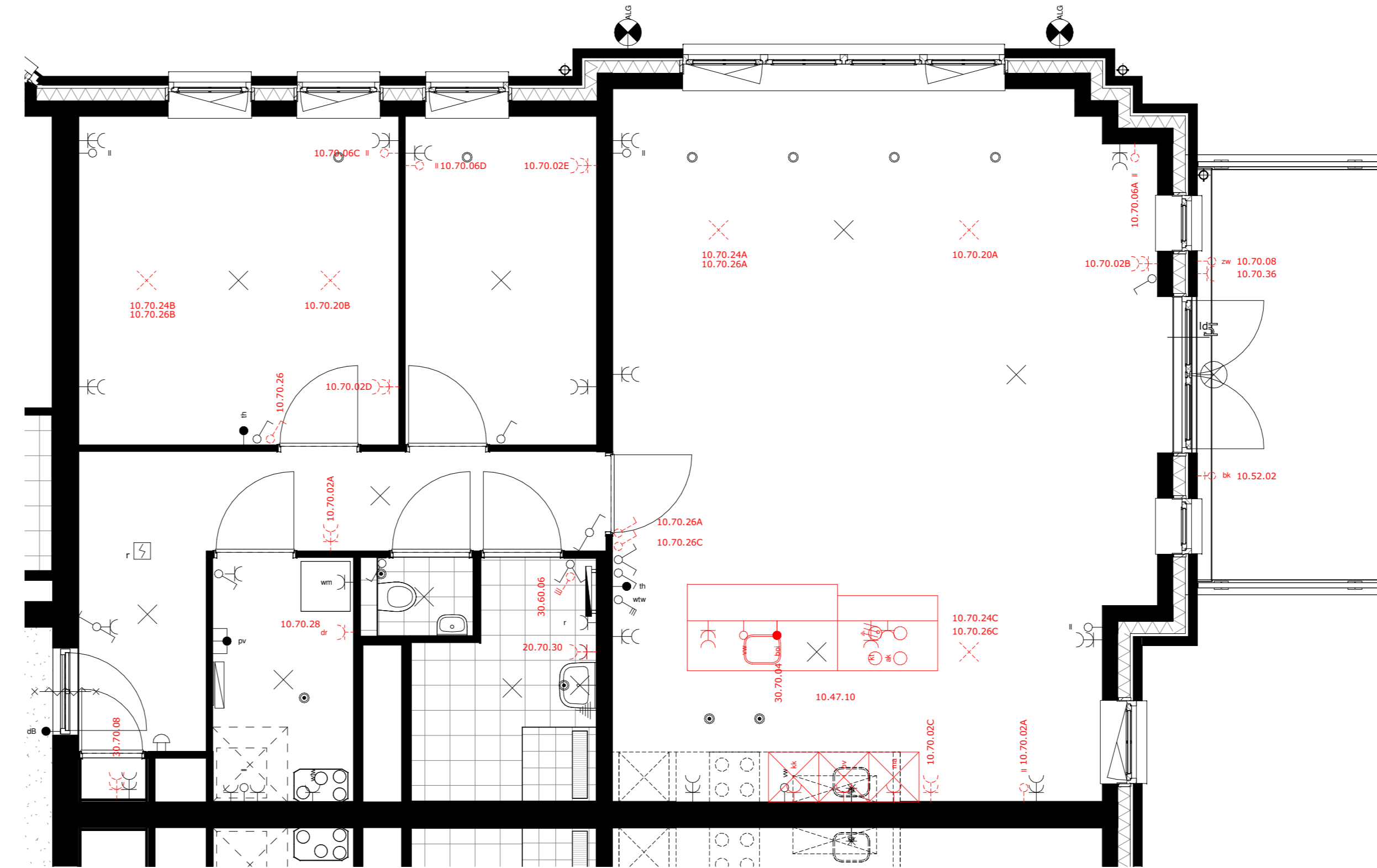


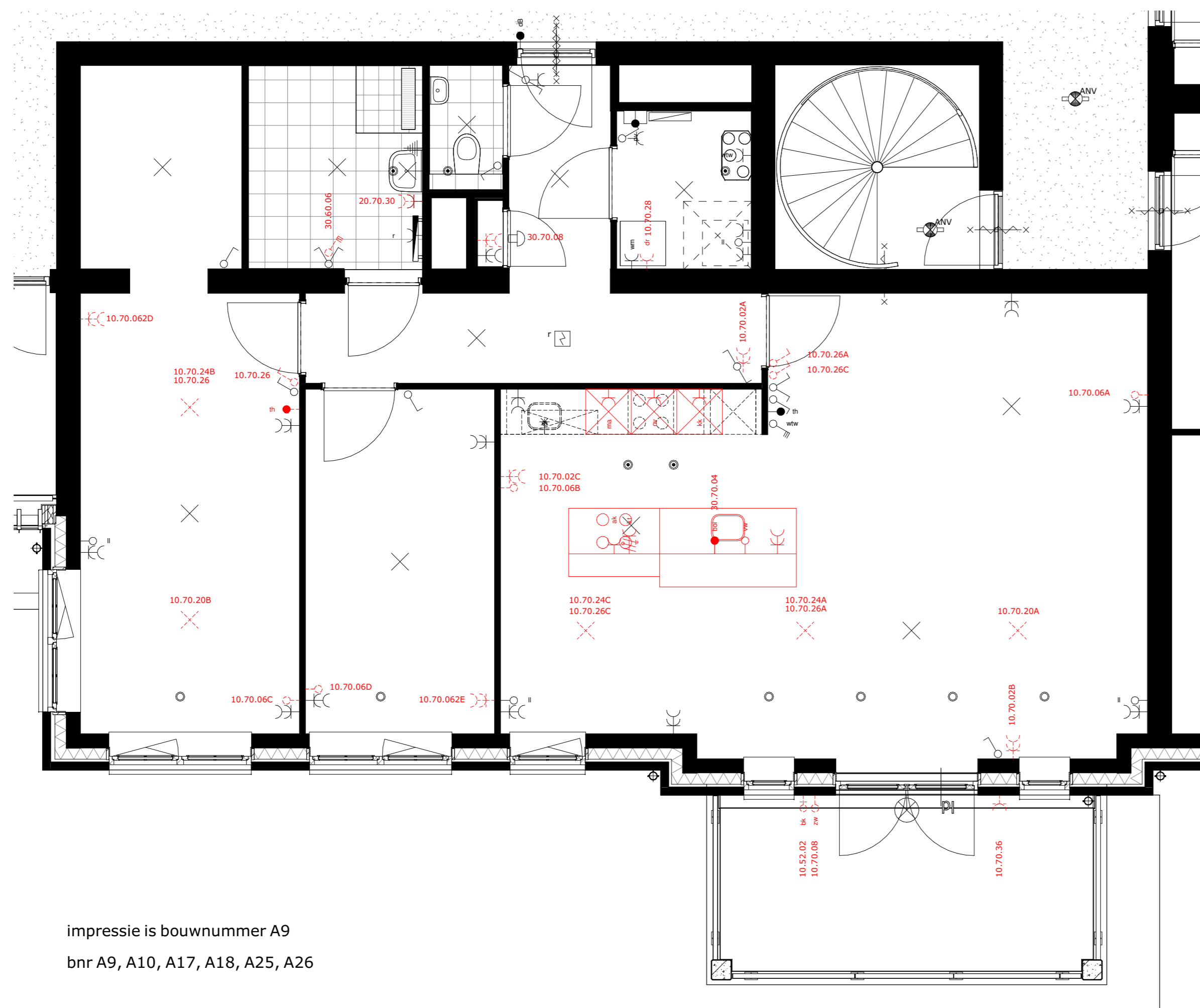
impressie is bouwnummer A14
bnr A5, A6, A13, A14, A21, A22, A29, A30

- 10.52.02 Buitenraam
- 10.70.02 Extra dubbele wandcontactdoos entree
- 10.70.02A Extra dubbele wandcontactdoos woonkamer
- 10.70.02B Extra dubbele wandcontactdoos keuken
- 10.70.02C Extra dubbele wandcontactdoos slaapkamer 1
- 10.70.02D Extra dubbele wandcontactdoos slaapkamer 2
- 10.70.02E Extra dubbele wandcontactdoos slaapkamer 3
- 10.70.05A Extra losse leding woonkamer
- 10.70.05B Extra losse leding slaapkamer 1
- 10.70.05C Extra losse leding slaapkamer 2
- 10.70.16 Losse leding l.b.v. zwenking
- 10.70.20A Verplaatsen plafondlichtpunt woonkamer
- 10.70.20B Verplaatsen plafondlichtpunt slaapkamer 1
- 10.70.20C Extra plafondlichtpunt op bestaande schakelaar woonkamer
- 10.70.20D Extra plafondlichtpunt op bestaande schakelaar slaapkamer 1
- 10.70.24C Extra plafondlichtpunt op bestaande schakelaar keuken
- 10.70.24D Extra plafondlichtpunt op extra schakelaar woonkamer
- 10.70.24E Extra plafondlichtpunt op extra schakelaar slaapkamer 1
- 10.70.24F Extra plafondlichtpunt op extra schakelaar slaapkamer 2
- 10.70.25 Aansluiting condensator
- 10.70.36 Spelwaterlichte WCD
- 30.70.30 Extra dubbele wandcontactdoos badkamer
- 30.70.08 Extra dubbele wandcontactdoos meterkast
- 10.47.10 Wijziging keukensinistatie t.b.v. keukeneiland



impressie is bouwnummer A7
bnr A1, A2, A3, A4, A7, A8, A11, A12, A15, A16, A19, A20, A23, A24, A27, A28

- 10.52.02 Buitenraam
- 10.70.02 Extra dubbele wandcontactdoos entree
- 10.70.02A Extra dubbele wandcontactdoos woonkamer
- 10.70.02B Extra dubbele wandcontactdoos keuken
- 10.70.02C Extra dubbele wandcontactdoos slaapkamer 1
- 10.70.02D Extra dubbele wandcontactdoos slaapkamer 2
- 10.70.05A Extra losse leding woonkamer
- 10.70.05B Extra losse leding slaapkamer 1
- 10.70.05C Extra losse leding slaapkamer 2
- 10.70.16 Losse leding l.b.v. zwenking
- 10.70.20A Verplaatsen plafondlichtpunt woonkamer
- 10.70.20B Verplaatsen plafondlichtpunt slaapkamer 1
- 10.70.20C Extra plafondlichtpunt op bestaande schakelaar woonkamer
- 10.70.20D Extra plafondlichtpunt op bestaande schakelaar slaapkamer 1
- 10.70.24C Extra plafondlichtpunt op bestaande schakelaar keuken
- 10.70.24D Extra plafondlichtpunt op extra schakelaar woonkamer
- 10.70.24E Extra plafondlichtpunt op extra schakelaar slaapkamer 1
- 10.70.24F Extra plafondlichtpunt op extra schakelaar slaapkamer 2
- 10.70.25 Aansluiting condensator
- 10.70.36 Spelwaterlichte WCD
- 30.70.30 Extra dubbele wandcontactdoos badkamer
- 30.70.08 Extra dubbele wandcontactdoos meterkast
- 10.47.10 Wijziging keukensinistatie t.b.v. keukeneiland



impressie is bouwnummer A9
bnr A9, A10, A17, A18, A25, A26

- 10.52.02 Buitenraam
- 10.70.02 Extra dubbele wandcontactdoos entree
- 10.70.02A Extra dubbele wandcontactdoos woonkamer
- 10.70.02B Extra dubbele wandcontactdoos keuken
- 10.70.02C Extra dubbele wandcontactdoos slaapkamer 1
- 10.70.02D Extra dubbele wandcontactdoos slaapkamer 2
- 10.70.05A Extra losse leding woonkamer
- 10.70.05B Extra losse leding slaapkamer 1
- 10.70.05C Extra losse leding slaapkamer 2
- 10.70.16 Losse leding l.b.v. zwenking
- 10.70.20A Verplaatsen plafondlichtpunt woonkamer
- 10.70.20B Verplaatsen plafondlichtpunt slaapkamer 1
- 10.70.20C Extra plafondlichtpunt op bestaande schakelaar woonkamer
- 10.70.20D Extra plafondlichtpunt op bestaande schakelaar slaapkamer 1
- 10.70.24C Extra plafondlichtpunt op bestaande schakelaar keuken
- 10.70.24D Extra plafondlichtpunt op extra schakelaar woonkamer
- 10.70.24E Extra plafondlichtpunt op extra schakelaar slaapkamer 1
- 10.70.24F Extra plafondlichtpunt op extra schakelaar slaapkamer 2
- 10.70.25 Aansluiting condensator
- 10.70.36 Spelwaterlichte WCD
- 30.70.30 Extra dubbele wandcontactdoos badkamer
- 30.70.08 Extra dubbele wandcontactdoos meterkast
- 10.47.10 Wijziging keukensinistatie t.b.v. keukeneiland



HOF VAN PARKRIJK
waddinxveen

Optie appartementen

APP-optie

Project uitvoering:



www.ouwehandbouw.nl

Architect:



www.van-manen.com

formaat: A0

datum: 14-10-2020

schaal: 1:50